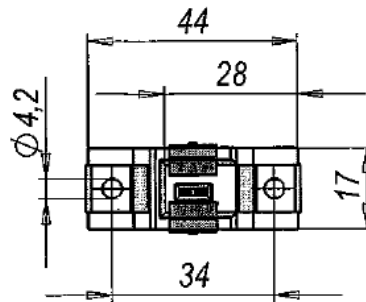
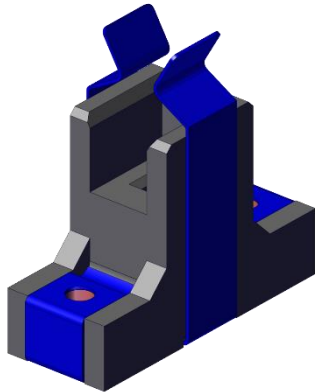


Bohrungsabstände „EasyFit“ und „EmitFit“ / Distance of mounting holes “EasyFit” and “EmitFit”

1 Bohrungsabstände zur Befestigung der „EasyFit“-Fassung / Distance of mounting holes for fixing the „EasyFit“ lamp holder

(alle Maße in mm / all measurements in mm)



Innerer Bohrungsabstand = Gesamtlänge der Lampe minus 43,8 mm

Äußerer Bohrungsabstand = Innerer Bohrungsabstand plus 34 mm auf jeder Seite

Anzugsmoment für Befestigungsschrauben: max. 1 Nm

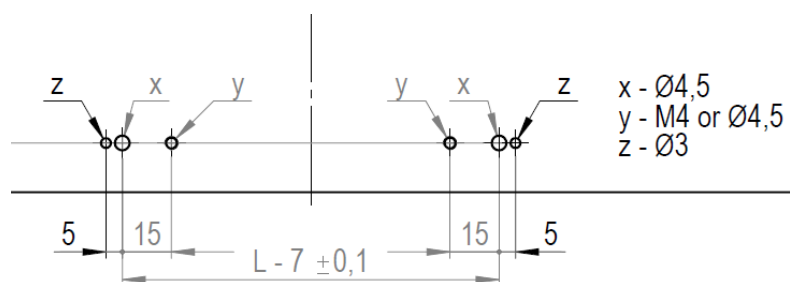
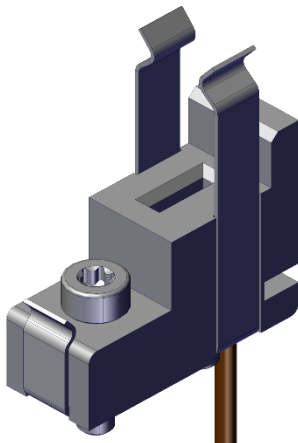
Distance of inner mounting holes = overall length of the lamp minus 43,8 mm

Distance of outer mounting holes = inner distance plus 34 mm on each side

Fastening torque of the screws: max. 1.5 Nm

2 Bohrungsabstände zur Befestigung der „EmitFit“-Fassung / Distance of mounting holes for fixing the „EmitFit“ lamp holder

(alle Maße in mm / all measurements in mm)



Abstand der äußeren Bohrungen (x) = Gesamtlänge der Lampe (L) minus 7 mm

Abstand der inneren Bohrungen (y) = äußerer Bohrungsabstand minus 15 mm auf jeder Seite

Anzugsmoment für Befestigungsschrauben: max. 1,5 Nm

optional: Bohrung (z) für die Durchführung des Anschlussdrahts

Distance of outer mounting holes (x) = overall length of the lamp (L) minus 7 mm

Distance of inner mounting holes (y) = outer distance minus 15 mm on each side

Fastening torque of the screws: max. 1.5 Nm

optional: Hole (z) for feedthrough of the connecting wire